



Переходи пути только в установленных местах! У поезда очень высокая скорость, он не сможет остановиться мгновенно.

Железная дорога – зона повышенной опасности. ОАО «РЖД» ежегодно проводит работу по совершенствованию методов обеспечения безопасности на железной дороге. ОАО «РЖД» призывает граждан быть Бдительными, находясь вблизи объектов железнодорожного транспорта, беречь свою жизнь и предупреждать об угрозах окружающих.

www.rzd.ru



Железная дорога – не место для игр!

Железная дорога – зона повышенной опасности. ОАО «РЖД» ежегодно проводит работу по совершенствованию методов обеспечения безопасности на железной дороге. ОАО «РЖД» призывает граждан быть Бдительными, находясь вблизи объектов железнодорожного транспорта, беречь свою жизнь и предупреждать об угрозах окружающих.

www.rzd.ru



Сними наушники и капюшон вблизи железной дороги! Они мешают заметить поезд!

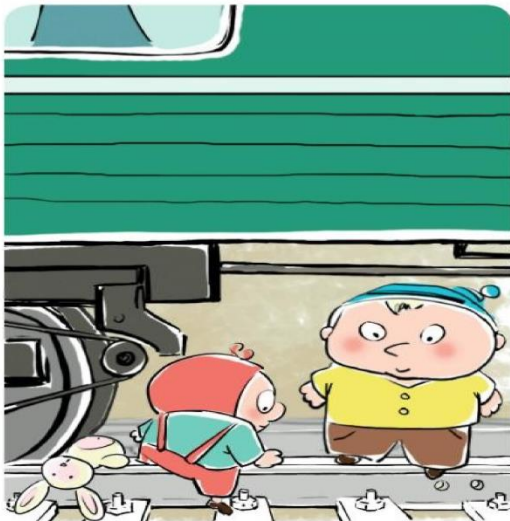
Железная дорога – зона повышенной опасности. ОАО «РЖД» ежегодно проводит работу по совершенствованию методов обеспечения безопасности на железной дороге. ОАО «РЖД» призывает граждан быть Бдительными, находясь вблизи объектов железнодорожного транспорта, беречь свою жизнь и предупреждать об угрозах окружающих.

www.rzd.ru



ПРАВИЛА ПОВЕДЕНИЯ ДЕТЕЙ НА ЖЕЛЕЗНОДОРОЖНОМ ТРАНСПОРТЕ

Не подлезай под пассажирскими платформами и железнодорожным подвижным составом! Не перелезай через автосцепные устройства между вагонами!

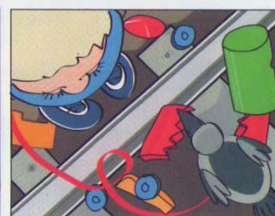
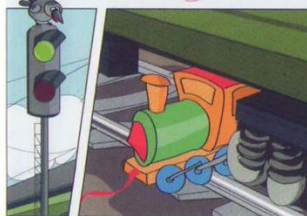
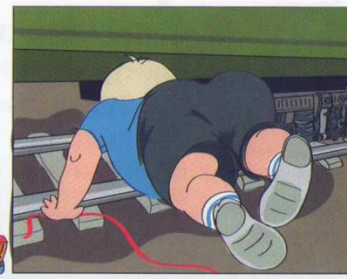


Не заходи за линию безопасности у края пассажирской платформы!



Играть и бегать рядом с железнодорожными путями очень опасно!

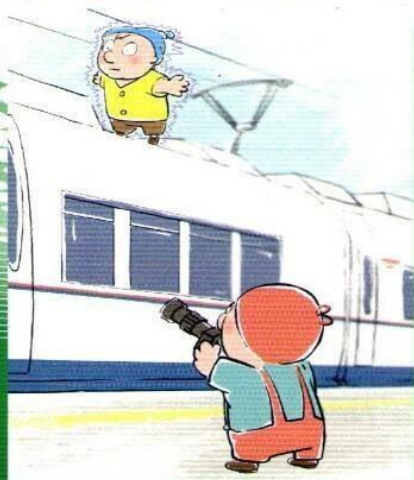
Еще опаснее съезжать на санках или лыжах **по склонам** в сторону железной дороги.



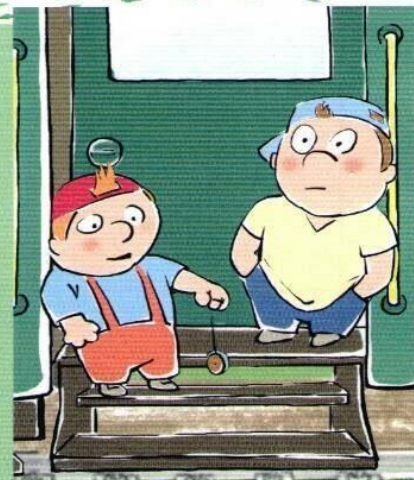
Даже если очень спешишь, не подлезай под стоящий поезд и не перелезай через сцепку между вагонами.

Состав **может тронуться** в любой момент, и ты будешь ранен или погибнешь.

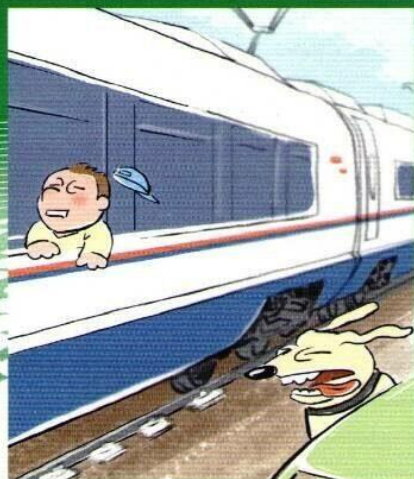
ПРАВИЛА БЕЗОПАСНОГО ПОВЕДЕНИЯ ДЕТЕЙ НА ЖЕЛЕЗНОДОРОЖНОМ ТРАНСПОРТЕ



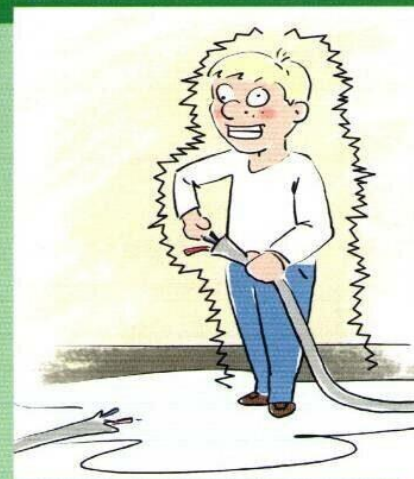
**НЕ ПОДНИМАЙСЯ НА
КРЫШИ ВАГОНОВ ПОЕЗДОВ!**



**НЕ СТОЙ НА ПОДНОЖКАХ И
ПЕРЕХОДНЫХ ПЛОЩАДКАХ!**



**НЕ ВЫСОВЫВАЙСЯ ИЗ
ОКОН ВАГОНОВ И ДВЕРЕЙ
ТАМБУРОВ!**



**НЕ ПРИБЛИЖАЙСЯ
К ОБОРВАННЫМ ПРОВОДАМ!**

РЖД